

Dijital Tam Renkli Üretim Baskı Makineleri

# Ricoh Pro™ C9200 Serisi Grafik Sanatları Sürümü

☑ Yazıcı

**RICOH**  
imagine. change.



Ricoh Pro  
C9210

135  
say/dk  
Siyah-Beyaz  
Tam renkli

Ricoh Pro  
C9200

115  
say/dk  
Siyah-Beyaz  
Tam renkli

# Ofset baskı kalitesinde dijital yazıcı

Yoğun bir baskı üretim ortamında, esnek ve verimli bir platform, başarı ile başarısızlık arasındaki ince çizgi olabilir. Ricoh Pro™ C9200 ve Ricoh Pro™ C9210, üretiminizdeki sağlam verimlilik ve kalite için aradığınız cevaplardır.

Bu iki model geniş yelpazede medyaya baskı yapabilir ve yeni ofset baskı Baskı Hizmeti Sağlayıcıları, ofset ve dijital baskı süreçleri arasındaki boşluğu dolduran bu ürünler sayesinde daha hızlı ve daha uygun maliyetle kaliteli dijital baskılar yapabilir.



**Ricoh Pro C9200** Serisi Grafik Sanatları Sürümü

# Olağanüstü baskı kalitesi ve mükemmel tutarlılık

Ricoh Pro C9200 ve Ricoh Pro C9210 üretim yazıcıları olağanüstü görüntü kalitesi sunar. Ofset baskıyla kıyaslanabilecek kadar kaliteli bir görünüme ve dokuya sahip, tekrarlanabilir renkli çıktılar üreten bu iki model, ayrıca dijital görüntü ile basılan sayfa arasındaki renk uyumsuzluklarını kontrol edip, gerektiğinde ton farklılıklarını düzenleyerek istikrarlılığı ve verimliliği destekleyen Otomatik Renk Tanıma ünitesi gibi birçok yenilikçi özellik de sunar.

Yeni ultra ince PXP kimyasal tonerin sunduğu geniş renk yelpazesinin yanı sıra VCSEL (Dikey Boşluklu Yüzey Yayan Lazer) teknolojisiyle bu yazıcılar, mükemmel ton geçişlerine sahip gerçek gibi canlı renkler üretir.

- Ofset baskıyla karşılaştırılabilir baskı kalitesi.
- Canlı, gerçeğe yakın renkler, yumuşak ton geçişleri ve ince çizgiler.
- Düşük toner birikim yüksekliği sayesinde minimum parlama.



# Verimliliđi bir üst seviyeye taşıyan yüksek hız ve güvenilirlik

Yaklaşan bir son tarih olabilir ama Ricoh Pro C9200 ve Ricoh Pro C9210 ile bu bir problem olmaz. Hızlı ve sağlam, her iki model de zahmetli orta veya ağır baskı gereksinimlerini karşılamak için tasarlanmıştır. Ricoh Pro C9210 dakikada 115/135 sayfaya kadar baskı hızı sağlarken, Ricoh Pro C9200'ün yüksek verimli motoru dakikada 115 sayfaya kadar hızla, neredeyse durmadan kusursuz renkli baskı yapar. Bu baskı makineleri ayda bir milyona kadar A4 baskının kolayca üstesinden gelir.

Beş yılın üstünde bir vadede, Ricoh Pro C9200 ve Pro C9210 60 milyon baskı yapabilir ve ayda 1.75 milyon baskılı iş döngüsününün (en yüksek yoğunlukta) üstesinden gelebilir. Güvenilirliği artırmak için geniş yarıçaplı dönüşülü kağıt yoluna sahiptirler ve hizmet aksama süresini azaltmak için deneyimli operatörler, anahtar hizmet birimlerinin yerini alabilir.

- Beş yıllık kullanım ömrü süresince 60 milyon baskı
- Ayda 1,75 milyon azami baskı üretim kapasitesi (en yüksek anma hacim değeri)
- Dakikada 115/135 sayfaya varan hızla ayda bir milyona kadar A4 baskı.
- Durdurmak gerekmeden, çalışır durumdayken kağıt ve toner yükleme
- Tüm kağıt ağırlıklarında tam makine hızı korunur.



# Çok çeşitli medyalara göz alıcı baskı



## Geniş medya desteği

Ricoh Pro C9200 ve Ricoh Pro C9210 görebileceğiniz en çok yönlü yüksek verimli tabaka beslemeli üretim sistemleridir. Tam hızda 52 ila 470 g/m<sup>2</sup> medya ağırlıklarını destekleyen bu modeller, parlak ve mat kaplamalı medya, dokulu kart ve karbonsuz kağıt gibi çok çeşitli ortamlara baskı yapar.

Potansiyel uygulama aralığını daha da genişleten bu yeni üretim baskı makineleri, SRA3 kağıda çift taraflı baskıyı ve 1030mm ila 1260mm'ye kadar uzun yapraklı destelere tek taraflı baskıyı destekler. Çeşitli markalı medya türleri için otomatik ayarların yer aldığı yerleşik medya kütüphanesi, ayarlama işlemini kolaylaştırır ve güvenilir performans sağlar.

- 52 ila 470 g/m<sup>2</sup> medya ağırlığı desteği.
- Parlak ve mat kaplı medya, dokulu kart ve karbonsuz kağıt.
- Çok çeşitli medya markalarının özel ayarlarını içeren kapsamlı dahili medya kütüphanesi
- Yeni medya yönetim aracı (MMT) sayesinde, cihazlar arasında ayarları paylaşabilme imkanı.
- Elastik fırınlama kayışı ile dokulu medyalara daha yüksek toner yapışma performansı

# Her yönüyle özel ısmarlama baskı çözümü

## Gelişmiş kabiliyetle üretim ihtiyaçlarınıza özeldir

Ricoh Pro C9200 ve Pro C9210 baskı makineleri, 7/24 kesintisiz ve güvenilir performans için, ilave hat içi besleme ve sonlandırma seçenekleriyle hemen hemen tüm üretim ihtiyaçlarını karşılayacak şekilde özel olarak tasarlanmıştır. İsteğe bağlı vakumlu beslemeli yüksek kapasiteli kasetler (LCT) 470 g/m<sup>2</sup> ağırlığındaki kaplamalı SRA3 kağıtlar dahil pek çok farklı medyayı destekler.

Sonlandırma seçenekleri arasında zımbalı sonlandırıcı, kitapçık yapma ve kenar kesme üniteleri, altı katlı modelleri destekleyen çoklu katlama ünitesi, yüksek kapasiteli kapak takma ünitesi, GBC StreamPunch, dahili spiralli ve mükemmel ciltleme sistemleri, yüksek kapasiteli ikiz istifleyici ve profesyonel bir Plockmatic kitapçık yapma sistemi bulunur.

Geliştirilmiş sonlandırma ve besleme seçenekleri, çeşitli kitapçık uygulamalarının üstesinden gelmenizi sağlar.

- Yeni satırıcı sonlandırma sistemleri, kaplanmış medya kapakları içeren 30 sayfalık kitapçıklar yapabilir.
- Yeni bir Plockmatic kitapçık yapıcı, 50 sayfaya kadar yatay A4 kitapçıklar üretmenizi sağlar.

## EFI Dijital Ön Uç Sistemleri

Fierey iş akışlarına sahip müşterileri desteklemek için güçlü EFI yazıcı sunucuları mevcuttur.

Yeni Fiery FS350 Pro sistem yazılımı tabanlı E-86 ve E-46, en son Fiery teknoloji geliştirmelerini kullanarak hızlı bir performans ve ezberbozan olağanüstü renkler sunar.



## TotalFlow Print Server

**TotalFlow Print Server** Adobe PDF Print Engine (APPE) tabanlı bir Dijital Ön Uç çözümü sunar; ticari baskı ortamarı veya PDF veya IPDS / AFP veri akışlarını (isteğe bağlı) kullanan kurumsal baskı odası için mükemmeldir.

Müşteriler, iş durumuna ilişkin kesintisiz entegrasyon ve çift yönlü geri bildirim sağlayan endüstri standardı JDF teknolojisini kullanarak varolan baskı öncesi iş akışlarına (Kodak Prinergy, Agfa Apogee ve Heidelberg Prinect) bağlanabilir. Kodak veya Heidelberg APPE Rip teknolojisi seçeneği ayrıca CTP çıktıları karşısında işleme bütünlüğü sunar.



# New seçenekler

## Satırıçi Sonlandırıcı

- 30 sayfaya (80 g/m<sup>2</sup>) kadar gelişmiş ortadan zımbalama yetenekleri.
- 350 g/m<sup>2</sup>'ye kadar destek.
- Kesintisiz işletimle daha güçlü sonlandırıcı.
- İkili kaydırma tepsileriye arttırılmış istif kapasitesi (1000 sayfa, 3500 sayfa).



## Hava Destekli Aracı

- Kuşe kağıt, baştaki kenardan hava destekli beslemeyle sürekli beslenebilir.
- 350 g/m<sup>2</sup>'ye kadar destek.
- 200'er sayfalık iki tepsi.



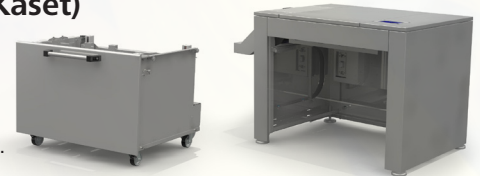
## Plockmatic Long Sheet Kitapçık Yapıcı 5000

- Ricoh yazıcıya tümüyle bütünleşik uzun sayfa kitapçık yapıcı.
- A4 boyutunda yatay kitapçıklar, profesyonel 200 sayfalık (veya 140 sayfalık) zımbalı veya dikişli kare katlanmış kitapçıklar sağlar.
  - Geniş yelpazede uygulamalar için, 350 g/m<sup>2</sup>'ye kadar kaplanmış veya kaplanmamış medyayı destekler.
  - Ağır üretim alanları için dikiş başlıklarıyla mevcuttur.
  - Düz sırt ve taşma payı kırma yeteneklerini kapsayan ayrıcalıklı özellikler.



## BDT VX370-1280 Uzun Sayfa LCT (Yüksek Kapasiteli Kaset)

- Üstün besleme ve medya ayırma için BDT vakumsuz Tornado teknolojisi.
- Medya biçim aralığı: Genişlik: 210–364mm/Uzunluk: 210–1280mm.
- 500 mm'ye kadar bir yığın yüksekliğine uyması için sağlam sac metal tasarım.



# Ricoh Pro™ C9200 Serisi

SİSTEM ÖZELLİKLERİ

## GENEL

Model Adı:	Pro C9200, Pro C9210
Teknoloji:	Dahili transfer bantlı 4 drumlu kuru elektrostatik transfer sistemi
Fırınlama:	Yağsız, kayışlı fırınlama yöntemi
Baskı Hızı:	Pro C9200 - 115 say/dk Pro C9210 - 135 say/dk
Çözünürlük:	VCSEL: 2400x4800dpi
Isınma süresi:	<540 saniye
Boyutlar (GxDxY):	2520 x 990 x 1500 mm
Ağırlık:	<1076 kg
Güç Kaynağı:	220-240V, 32A x2 50/60Hz
Güç Tüketimi:	<9000W
Kullanım Ömrü:	60.000.000 A4 sayfa veya 5 yıl

## MEDYA İŞLEME

Kağıt Giriş Kapasitesi:	1. Kaset (std) 2200 yaprak 2. Kaset (std) 2200 yaprak
İsteğe Bağlı:	Vakumlu Beslemeli LCT Kaset 3: 2200 yaprak Kaset 4: 2200 yaprak Kaset 5: 2200 yaprak Kaset 6: 2200 yaprak Kaset 7: 2200 yaprak Kaset 8: 2200 yaprak
İsteğe Bağlı:	Bypass Tepsisi 500 yaprak
Kağıt Ağırlıkları:	Kaset 1: 52 - 470 g/m <sup>2</sup> Kaset 2: 52 - 470 g/m <sup>2</sup> Kaset 3: 52 - 470 g/m <sup>2</sup> Kaset 4: 52 - 470 g/m <sup>2</sup> Kaset 5: 52 - 400 g/m <sup>2</sup> Kaset 6: 52 - 400 g/m <sup>2</sup> Kaset 7: 52 - 400 g/m <sup>2</sup> Kaset 8: 52 - 400 g/m <sup>2</sup>
İsteğe Bağlı:	Vakumlu Beslemeli LCT Kaset 3 - 4: 52 - 470 g/m <sup>2</sup> Kaset 5 - 8: 52 - 400 g/m <sup>2</sup>
Azami Medya Kalınlığı:	600µm
İsteğe Bağlı:	Geçiş Tepsisi 52 - 216 g/m <sup>2</sup>
Çift Taraflı:	52 - 470 g/m <sup>2</sup>
Azami Baskı Alanı:	326 x 1255mm (isteğe bağlı afiş yaprağı tepsisiyle)

## DİJİTAL ÖN UÇ SİSTEMLERİ

### E46

Yapılandırma:	İsteğe Bağlı: Harici
Sistem Sürümü:	Fiery System FS350 Pro
İşlemci:	Intel i5-6500 (3,2GHz, Turbo ile 3,6GHz'e kadar)
Hafıza:	8GB (4GB x 2)
Sabit Disk:	1TB
CD-ROM Sürücü:	DVD RW Sürücü Desteği
İşletim Sistemi:	Windows 10 Enterprise Systems x64

### E86

Yapılandırma:	İsteğe Bağlı: Harici
Sistem Sürümü:	Fiery System FS350 Pro
CPU:	Intel® Xeon® Gold 5118 işlemci, 2.3 GHz, Turbo ile 3.2 GHz'e kadar yükseltilebilir.
Hafıza:	32 GB RAM
Sabit Disk:	500GB + 2 x 2TB SATA RAID 0
CD-ROM Sürücü:	DVD RW Sürücü Desteği
İşletim Sistemi:	Windows 10 Enterprise Systems x64

### TotalFlow Print Server R-62

Yapılandırma:	İsteğe Bağlı: Harici
İşlemci:	6. Nesil Core i7 - 6700 3.4GHz
Hafıza:	Standart: 32GB (16GB x 2) İsteğe Bağlı: 32GB (16GB x 2) Standart: 1TB SATA x 3 İsteğe Bağlı: 1TB x 1
Sabit Disk:	DVD Sürücü Desteği
CD-ROM Sürücü:	Linux
İşletim Sistemi:	

### Diğer Seçenekler

Vakumlu Beslemeli LCT (RT5120), Köprü Ünitesi (BU5010), Kapak Aracı (CI5040), Çoklu Geçiş Tepsisi (BY5020), Çoklu Geçiş Afiş Yaprağı Tepsisi, Vakum Beslemeli Afiş Tepsisi, BDT Afiş Yaprağı LCT (VX1280,370), Zımbalı Sonlandırıcı (SR5110), Kitapçık Sonlandırıcı (SR5120), Ön Kenar Kesici (TR5050), Yüksek Kapasiteli İstifleyici (SK5040), Yüksek Kapasiteli Kapak Takma Ünitesi Tepsisi (HC13500), Spiral Ciltleyici (RB5020), Mükemmel Ciltleyici (GB5010), Çoklu Katlama Ünitesi (FD5020), 2-4 Delikli Delgeç üniteleri, GBC StreamPunch, GBC StreamWire, Plockmatic Kitapçık Yapma Ünitesi, Plockmatic PowerSquare Kitapçık Yapma Ünitesi, Duplo Kitapçık Yapma Ünitesi, Plockmatic Uzun Sayfa İstifleyici (MPS)

### İş Akışı Çözümleri

Ricoh TotalFlow Prep ve Production Manager, Ricoh ProcessDirector, BatchBuilder, MarcomCentral, FusionPro VDP Suite, Ricoh Supervisor, InfoPrint Manager. EFI MarketDirect Storefront & Cross Media, Colour Profiler Suite, Graphic Arts Premium Package, Impose, Compose, OL Connect Suite: CGS ORIS Lynx & PressMatcher.

Not: Aksi belirtilmediği sürece, bu broşürde kullanılan verilerde 80 g/m<sup>2</sup> standart A4 medya esas alınmıştır.

**RICOH**  
imagine. change.

www.ricoh-europe.com

Bu broşürde gösterilen rakamlar ve veriler belirli iş durumlarıyla ilgilidir. Özel durumlar farklı sonuçlar doğurabilir. Tüm şirket, marka, ürün ve hizmet adları kendi sahiplerinin mülkiyeti ve tescilli ticari markalarıdır. Telif Hakkı © 2018 Ricoh Europe PLC. Tüm hakları saklıdır. Bu broşür, içeriği ve/veya sayfa düzeni, Ricoh Europe PLC'nin önceden yazılı izni olmaksızın değiştirilemez ve/veya uyarlanamaz, kısmen veya tamamen kopyalanamaz ve/veya başka eserlere dahil edilemez.